

Ihr Termin zur Myokardszintigrafie:

Anfahrt

Klinik / MVZ für Nuklearmedizin

Kliniken Maria Hilf, Gebäude G, EG

Viersener Straße 450, 41063 Mönchengladbach

Telefon 02161/892 2420

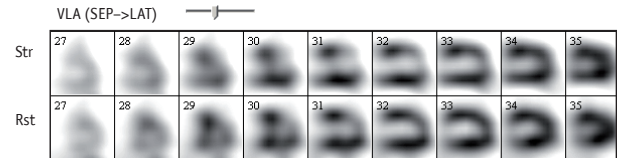
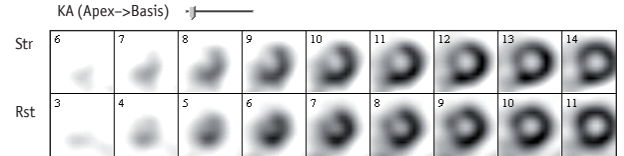


Bei Anreise mit dem Bus:

Haltestelle „Kliniken Maria Hilf“ Linien 009 und 019.

Patienteninformation

Myokardszintigrafie



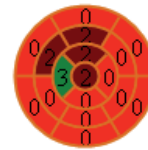
SA-AST-STR



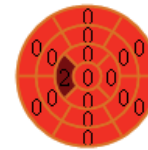
SA-AST-RST



SBS: 11



SRS: 2



Patienteninformation Myokardszintigrafie

Sehr geehrte Patientin, sehr geehrter Patient,

bei Ihnen ist eine nuklearmedizinische Untersuchung der Herzmuskeldurchblutung unter Belastung und ggf. in Ruhe vorgesehen, um die Leistungsfähigkeit der Herzkranzgefäße und somit etwaige Engstellen (KHK) beurteilen zu können. Die Belastung erfolgt entweder mit einem Fahrrad oder alternativ durch ein Medikament (Adenosin oder Regadenoson), welches die Herzkranzgefäßdurchblutung steigert und hierdurch das Fahrradfahren ersetzt bzw. ergänzt. Während der Belastung wird Ihnen eine geringe Menge einer radioaktiven Substanz injiziert, welche sich durchblutungsabhängig im Herzmuskelgewebe verteilt. Mit Hilfe einer modernen Herzkamera, deren Messköpfe langsam um Ihren Brustkorb kreisen, wird später die Verteilung dieser radioaktiven Substanz dargestellt und so die Herzdurchblutung abgebildet.

*Mit freundlichen Grüßen,
Ihr*

*Prof. Dr. Dr. med. W. Schäfer
Klinik für Nuklearmedizin,
MVZ für Nuklearmedizin
Kliniken Maria Hilf, Mönchengladbach*



Untersuchungsablauf (I):

- Vor der Untersuchung bitte nüchtern bleiben, nur Wasser ist erlaubt.
- Am Untersuchungstag **keine** Medikamente einnehmen (ggf. Rücksprache mit behandelndem Arzt), Medikamente und Medikamentenplan jedoch bitte mitbringen.
- Belastung entweder durch Fahrradfahren oder durch ein Medikament.
- Injektion der radioaktiven Markierungs-Substanz.
- Anschließend haben Sie 60 Minuten Zeit für ein Frühstück.
- Diese möglichst auch fetthaltige Mahlzeit dient u. a. zur Verbesserung der Bildqualität und ist daher sehr wichtig.
- Nach dem Frühstück erfolgt die Aufnahme an der Kamera in liegender Position. Diese Aufnahme dauert ca. 15 Min.

Untersuchungsablauf (II):

- Ggf. folgt wenige Tage später eine Ruheuntersuchung (erneute Injektion der radioaktiven Substanz ohne Belastung).
- Sollten Sie einen Termin zur **Ruheuntersuchung** erhalten, erscheinen Sie bitte erneut **nüchtern, Ihre üblichen Morgenmedikamente nehmen Sie jedoch bitte mit einem Schluck Wasser ein.** Bei diesem Ruhetermin werden die Injektion der radioaktiven Markierungs-Substanz und die Kameraaufnahme ohne vorherige Belastung durchgeführt.

... WAS SOLLEN SIE MITBRINGEN?

- Aktuelle Überweisung an die „Nuklearmedizin“.
- Bitte alle Medikamente (inkl. aller Sprays) mitbringen.
- Medikamentenplan, relevante Vorbefunde, z.B. Katheteruntersuchung.
- Belastungs-EKG-Protokoll – bitte in Kopie.
- Festes Schuhwerk.
- Ggf. Lesebrille.

- Etwas fetthaltiges zu Essen (z.B. Brötchen mit Käse oder Leberwurst).

... WAS IST ZU BEACHTEN?

- Bitte bleiben Sie am Untersuchungstag nüchtern.
- **Keinen Kaffee, Tee oder Cola** am Untersuchungstag, Wasser dürfen Sie trinken.
- Nehmen Sie am Untersuchungstag (nach Rücksprache mit Ihrem behandelnden Arzt) keine Medikamente ein.